

# 東大阪商工会議所



## ガイドブック

### 経営支援



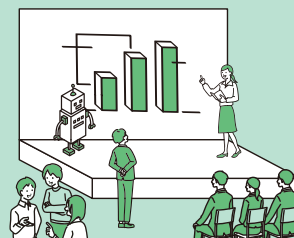
ささいな悩みから資金調達までサポート

### 交流



仲間づくり・人脈拡大をサポート

### 販路



ビジネスチャンス発掘をサポート

### 人材



人材の育成・定着・採用をサポート

### 情報



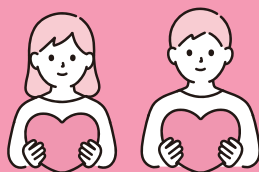
情報発信・収集をサポート

### 信用



会社の信用力をサポート

### 安全・安心



安全安心に関する悩みを解決

### その他



まだまだあります! 会員サービス

● 経営支援	1
● 交流	4
● 販路	5
● 人材	7
● 情報	9
● 信用	10
● 安全・安心	11
● その他	14

窓口/巡回相談 担当部署：中小企業相談所

皆様の一番身近な相談相手になります！

金融・税務・労務など経営に関する相談に、親身になってお応えします。窓口での相談の他、直接お店や事業所を訪問し、ご相談に応じます。また、協力企業の事業者紹介も承りますので是非ご利用ください。

資金調達・融資 担当部署：中小企業相談所

小規模事業者の資金調達をサポート！ 運転資金や設備資金の調達をお手伝いします。

●マル経融資（小規模事業者経営改善資金融資）

小規模事業者が商工会議所の経営指導を受けて経営を改善し、事業の発展を図るために必要な資金の融資を、商工会議所の推薦により日本政策金融公庫から無担保・無保証人・低利で受けられる国の制度です。

**融資の流れ**

①ご相談お申込 → ②調査 → ③審査会 → ④推薦 → ⑤ご融資 → ⑥ご返済

東大阪商工会議所      日本政策金融公庫

無担保   無保証人   低利

**マル経融資はこんな時にご活用ください！**

【運転資金として】

- ・仕入資金
- ・買掛資金
- ・外注費支払い
- ・諸経費支払い 等

【設備資金として】

- ・工場・店舗改装資金
- ・車輛購入
- ・機械・設備・什器の購入等

融資限度額	2,000万円
返済期間	○運転資金/7年以内 (据置1年以内) ○設備資金/10年以内 (据置2年以内)
担保・保証人・手数料	不要
利率	金利は本所ホームページ 又はQRコードを参照

融資対象

東大阪商工会議所地区内において事業を営む  
従業員 20 人以下（商業・サービス業は 5 人以下）の  
法人・個人事業主の方

- ※商工会議所の経営支援を受けて経営改善に取り組んでいる事業所が対象となります。
- ※事業内容によっては推薦できない場合がありますのでご了承ください。
- ※お申し込みの際し、決算書・確定申告書（控え）等の資料の提出が必要となります。
- ※審査の結果、ご希望に添えない場合があります。

●各種融資制度

上記以外にも、日本政策金融公庫の普通貸付や民間金融機関の中小企業向け融資制度など、貴社(店)のニーズに合った資金調達方法を提案します。

## 専門相談 担当部署：中小企業相談所

### 経営の持続・発展を専門家がサポート！

高度な専門知識を必要とする内容については、相談日を予約していただき、各分野の専門家が初回のみ無料でご相談に応じます。

#### 相談

- 経営分析
- 経営計画策定
- 事業承継
- 法律トラブル
- 税務会計
- 労務相談
- 商標・知的財産
- 生産管理
- 登記
- 国際化
- DX
- 経営革新 他

弁護士

税理士

社会保険労務士

生産技術

司法書士

弁理士

中小企業診断士

各種専門機関等

事前予約制となっております。

## 各種補助金申請支援 担当部署：中小企業相談所

### 経営計画策定をサポート！

(2023年7月現在)

補助金名	小規模事業者持続化補助金	ものづくり・商業・サービス生産性向上促進補助金 (ものづくり補助金)	事業再構築補助金	IT導入補助金
資金使途	販路開拓を目指す取組み	革新的な設備投資やサービス、試作品の開発等	新規事業や業種業態転換等により事業再構築を目指す取組み	オフィス業務の効率化などに繋がるITツールの導入
対象	小規模事業者	中小企業等	中小企業等	中小企業等
金額	最大250万円 (補助率2/3~3/4)	最大5,000万円 (補助率1/2~2/3)	最大1億5千万円 (補助率1/3~3/4)	最大450万円 (補助率1/2~3/4)

※各種補助金は国の政策により決定するため、公募内容は毎年変更されます。

最新の情報はお問い合わせください。

補助金申請にあたっては、事業者の皆様ご自身による申請書類作成が前提となります。

※小規模事業者：従業員数20名以下、但し商業・サービス業は5名以下。

## 記帳指導（青色申告会） 担当部署：中小企業相談所

### 日々の記帳をサポート！年会費は24,000円！（税込）

新たに記帳を始められる方や記帳の仕方が分からない方などを対象として、自主的に税務申告ができるよう専門の指導員を配置し、記帳指導を行っています。

## 健康経営の普及 担当部署：総務部

### 従業員の健康管理を経営的な視点で実践！本所も健康経営優良法人に認定

「健康経営」について、市域事業所への普及促進に努めています。

## 事業承継総合相談窓口 担当部署：中小企業相談所

### 事業の未来、世代交代期のお悩みをサポート

「親族や従業員への事業承継」「M & A」「経営者保証解除」「事業承継税制」について、専任コーディネーターが公的機関と連携し事業承継を伴走支援し、必要に応じて専門家相談も実施します。

## 創業支援 担当部署：中小企業相談所

### 創業を志す方をサポート

「創業・起業するための手続きが分からない」「創業時に使える融資制度を知りたい」「創業計画書策定の支援を受けたい」「起業家同士の交流を図りたい」など、様々な創業・起業時のご相談に対応します。窓口での支援の他、創業のノウハウをはじめ、販路・売上拡大策や資金調達方法などを学ぶ「創業塾」や、起業の悩みを解決し仲間をつくる「起業家交流会」、ネットショップ運営のノウハウを学ぶ「ネットショップ開業塾」など、充実した体制で皆様の創業を支援します。また、日本政策金融公庫の新規開業資金の斡旋も行います。



## 生産性向上支援・生産性向上リーダー育成塾 担当部署：企画調査部

### 専門家が生産現場のお悩みを解決！

生産現場の改善により生産性の向上を目指す市内製造業に、実績ある専門家を派遣し、課題の抽出、改善策の提案などを行います。また「生産性向上リーダー育成塾」を開講し、改善・改革の土台となる考え方、分析手法などを学んでいただきます。



#### 相談例

- 5 S 活動による現場改善
- 生産システムの活性化による生産計画の最適化
- 作業工程の効率化
- 業務フローの見直しとシステム導入による業務効率化
- 工場稼働率の向上
- センサ導入により製造ラインの見える化
- 検査記録のペーパーレス化

## 脱炭素化促進支援 担当部署：振興部

脱炭素に向けた取組みが国内外で急速に広がる中、CO<sub>2</sub>排出量の見える化に向けたセミナーや脱炭素化への課題抽出・克服に向けた取組みに対する専門家派遣を実施します。

## DX・IT導入の推進 担当部署：企画調査部

### 市域中小企業のデジタル化を推進！

市域中小企業のデジタル化（DX）を推進するため、講演会や展示会、視察会、セミナーの他、無料相談会を実施します。

## 工業・商業振興月間 担当部署：振興部

本所では、7月を工業振興月間、9月を商業振興月間と定め、時勢に合わせた統一テーマのもと、講演会やセミナー、視察会、優良企業・店舗の表彰等、各種事業を集中実施し、市内商工業者の活性化を促進します。

## 各種講演会・講習会・セミナーなど 担当部署：全部署

上記事業の他、経営に関わる各種講演会・講習会・セミナーなどを実施しておりますので、詳しくは本所会報誌・ホームページ等でご確認ください。

## 新会員ウェルカム会・交流会 担当部署：総務部

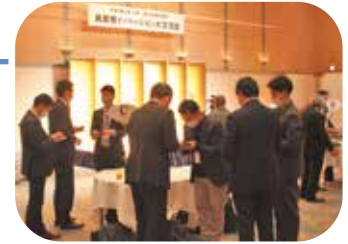
### 商工会議所の事業・サービス丸わかり!!

「商工会議所の活用方法がよくわからない」「情報交換や経営の悩みを共有したい」「様々な方と交流を図りたい」といった皆様に、経営に役立つ施策を紹介する他、参加者同士の情報交換の場を提供します。

## 異業種イノベーション大交流会 担当部署：企画調査部

### 東大阪・尼崎・大津の中堅・中小企業が一堂に会す!

東大阪・尼崎・大津地域は高い業界シェアや独創的な優れた技術・製品を誇る中堅・中小製造業が数多く集積する地域です。この3地域の「元気な企業」が一堂に会する交流会等を開催します。



## ものづくり企業ネットワーク構築事業 担当部署：中小企業相談所

### モノづくり企業の技術力を集結し、ネットワークを構築!

市内の異業種の製造業者が受注獲得や販路拡大を目的にネットワークグループを構築し、交流会等を開催します。

## 起業家交流会 担当部署：中小企業相談所

### 東大阪で起業した人、する人を応援!

創業予定の方や創業間もない方同士の情報交換、人的ネットワーク形成を目的に、仲間づくりをすすめる機会を提供します。



## 産官学金交流促進 担当部署：企画調査部

### 経営・技術・人材確保を包括的にサポート!

東大阪周辺の大学や公的金融機関との情報交換会、産学共同研究の斡旋、研究成果発表会、コーディネーターや教授との交流会、キャリアセンターとの情報交換会等を開催します。

## 異業種交流・研究会

### ビジネスチャンスをつかむ! 異業種・異業態交流でイノベーション!

異業種・異業態交流の最大のメリットは人脈作りにあります。業界を越えて知見を広げるチャンス、これまで知り得なかった情報を収集する機会を提供します。

団体名	担当部署	事業概要
東大阪市工業協会	振興部	モノづくり企業を中心に構成。勉強会や視察会等を実施。
東大阪工場管理研究会	中小企業相談所	企業体質の強化向上、経営改善、工場マネジメント等を学ぶ。
東大阪青年経営研究会	中小企業相談所	若手経営者・後継者(20歳代~55歳)が経営を学ぶ。
東大阪女性経営研究会	振興部	女性経営者、経営者夫人及び女性幹部が経営を学ぶ。
東大阪商業経営研究会	振興部	商業経営並びに商店街に関する知識の習得、情報交換を実施。
東大阪ラグビーグッズ創生クラブ	企画調査部	東大阪のお土産や記念品となるラグビーグッズを開発。
ボルテ東大阪	中小企業相談所	経営者や後継者を中心に、勉強会や視察会等を実施。
トップス東大阪	企画調査部	トップシェアやオンリーワン企業で構成。勉強会や視察会等を実施。
東大阪新ビジネス研究会	企画調査部	成長著しい産業ビジネスに関する情報収集や研究会等を実施。
中小企業研究交流センター	企画調査部	中小企業の専門的な調査研究並びに地域企業間や学識経験者との交流。



## テクノメッセ東大阪 担当部署：振興部

35回の実績を誇る！本市製品・技術を一堂に展示・紹介！

モノづくりのまち・東大阪が誇る製品・技術を一堂に展示・紹介し、大阪府下のみならず、全国各地の製造業や商社に向けて、販路開拓やビジネスチャンスの拡大を目指して開催しています。

### 【2022年度実績】

会 期：2022年11月9日・10日  
 会 場：マイドームおおさか  
 出展者数：92社・団体100小間  
 来場者数：8,574人 引合件数：5,137件



## 専門見本市等合同出展事業 担当部署：振興部

技術力の強みや魅力を全国に発信！

集客力のある専門見本市に本市域中小企業の「合同出展ブース」を設け、販路開拓を支援します。

### 【2022年度実績】

展 示 会：第15回オートモーティブワールド  
 会 期：2023年1月25日～27日（3日間）  
 出展者数：9社（展示会全体1,395社）  
 来場者数：74,193人（展示会全体3日間延）  
 引合件数：552件（当合同出展ブース3日間延）



## 売りメッセ取引商談会 in 東大阪 担当部署：中小企業相談所

大手量販店や通販などのバイヤーに直接売り込むチャンス！！

大手小売・流通業のバイヤーがブースを構え、管内企業が自社製品・商品を直接売り込む商談会を開催しています。アポイントが取りづらい大手量販店と商談可能。一日で複数社に売り込めます。

### 【2022年度実績】

会 期：2023年1月27日  
 バイヤー：22社 売り込み企業：94社 商談件数：321件



## 東大阪物産フェア 担当部署：振興部

自慢の逸品をPRし、認知度アップ！！

市内商業者のオリジナル商品（自慢の逸品）が一堂に集う催事即売会を大型ショッピングモールなどで開催しています。お店の魅力を発信し認知度アップに繋げるチャンスです。

### 【2022年度実績】

会 期：2022年11月12日・13日 会 場：アリオ八尾  
 出店者数：24店（各日12店）



## ザ・商談！ し・ご・と発掘市 担当部署：中小企業相談所

### 完全事前予約制の受発注マッチング商談会

製造業者が一堂に会し、具体的な発注案件に基づいて商談を行う、完全事前マッチング制の受発注商談会です。全国41商工会議所・商工会連合会と連携し、発注企業は日本各地の企業が参加しマッチング出来ます。

#### 【2022年度実績】

- |                  |           |
|------------------|-----------|
| ①会 期：2022年10月14日 | 商談件数：441件 |
| ②会 期：2023年3月10日  | 商談件数：499件 |



## MoTTto OSAKA オープンイノベーションフォーラム 担当部署：中小企業相談所

### 大企業との技術開発や製品化、事業化を支援

大企業と中堅・中小企業との連携による技術開発や製品化、事業化を支援する「MoTTto OSAKA」を大阪商工会議所他と共催しています。

#### 【成果事例】

「MoTTto OSAKA」を通じて、金属加工品メーカーと大阪ガスが技術提携した結果、天然ガスから水素を製造する装置「HYSERVE」の熱交換器部分の70%小型化と60%低コストを実現しました。



## 東大阪の特長ある店表彰 名店散策ガイド 担当部署：振興部

### 集客に繋がる名店散策ガイド WEB版！

本所が実施する「特長ある店表彰」を受賞した飲食店・小売店の中から、約130店舗の特長ある商品・サービス、店舗情報を一堂に掲載しています。表彰にご興味のあるお店は、是非お問合せください。

**WEB** <https://www.sansak.jp/>



## ネットdeマッチ 担当部署：中小企業相談所

### 商工会議所ホームページに企業情報を掲載し、ビジネスチャンスを拡大

本所会員企業の企業概要、特長などを工業編、商業編に分け、本所ホームページにて紹介しています。

**WEB** <https://hocci2.sansak.jp/indexpc2.php>

## ザ・ビジネスモール 担当部署：企画調査部

### 全国の商工会議所・商工会会員企業同士のビジネスマッチングを促進！

全国の商工会議所・商工会が共同運営する商取引支援のための企業情報サイトです。全国約28万件の企業情報が登録されており、会員企業限定で、自社商品・サービスのPRや自社ホームページへの誘引、企業検索、WEB上で全国各地の企業と売り手・買い手両面での商談が行えます。

**WEB** <https://www.b-mall.ne.jp/>

**新入社員研修** 担当部署：中小企業相談所

合同入社式 + 新入社員研修 + 同期づくり

新入社員の職場定着とスキル向上に向け、ビジネスマナーの基本や社会人としての心構えを身に付けるための研修会です。合同入社式を皮切りに、「新入社員基礎研修（3日間コース）」、1日完結の「フォローアップ研修」を設定しています。「新入社員基礎研修」には参加者を対象にした合同入社式も実施しています。



**モノづくり企業の製造現場の人材育成** 担当部署：企画調査部・中小企業相談所

「現場リーダーのあるべき姿と仕事の教え方」や「部品加工図面の基礎」等を学ぶ

モノづくり企業の製造現場における様々な課題解決に向けた、リーダーのあるべき姿、部下に対する仕事の教え方を学ぶセミナーや機械部品加工図面を基礎から学ぶセミナーなどを実施しています。

**初めての簿記講座** 担当部署：振興部

人材育成や能力開発をサポート

簿記は初めてという方、実務経験はあるが体系的な勉強はしたことがない方を対象とした講座です。会計用語など基本的な知識をはじめとして帳簿をつけるために必要なスキルを身に付けるカリキュラムで、経理・総務担当者の方には最適な講座です。

**ビジネスDVDライブラリー無料貸出サービス** 担当部署：振興部

新入社員から管理者教育まで役立つ111本！ 14日間貸出無料！

人材育成にご活用いただけるDVDを無料で貸し出しております。社内研修にお役立てください。貸出期間は14日間、1回につき4本まで貸出可能です。詳細は本所ホームページをご参照ください。

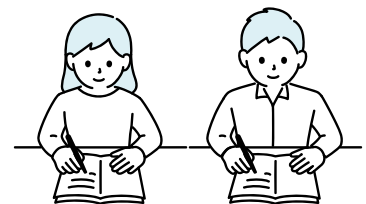
**WEB** <http://www.hocci.or.jp/employment/>

**検定試験** 担当部署：振興部

キャリアアップをサポート

専門的なスキルに加え、業種を問わず、ビジネスに必要な知識が習得できる資格試験を取り扱っています。公的資格として高い評価を受けている商工会議所の検定試験を、社員教育にご活用ください。主な検定試験は下記の通り。

日商簿記検定	コスト管理や財務分析などの経営管理
日商珠算検定	計算力・暗算力を磨く
ビジネス会計検定	財務諸表を読み解く
ビジネスマネジャー検定	管理職に必須のマネジメントスキル
E C O検定	環境に配慮した製品・サービスに向けた知識の習得



他にも多数の検定試験を実施しておりますので、詳細は本所ホームページをご参照ください。

**WEB** <http://www.hocci.or.jp/examinations/>



## 企業の将来を担う人材採用をサポート！

企業の人手不足を解消するための合同企業説明会・面接会などを実施します。

### <新卒・第2新卒対象>

事業名	担当部署	内 容
東大阪合同企業説明会	振興部	主に大学・専門学校卒業予定者や第2新卒者を対象にした合同企業説明会
大学キャリアセンターと市域企業採用担当者との情報交換会	振興部	大学の来年度卒業予定者の就職活動動向や企業の採用計画などの情報交換会
就職プラザ	振興部	新規学卒者の求人情報サイト
新規学卒者（中学・高校）求人説明会	振興部	新規学卒者（中学・高校）の求人を対象とした求人票の書き方・受理方法などについて解説
インターンシップ支援事業	企画調査部	学生の受入を希望する企業の概要等を記載した冊子を近畿圏の大学・専門学校等約80校に配布し、インターンシップを希望する学生とマッチング

### <若年者対象>

事業名	担当部署	内 容
東大阪就職フェア	企画調査部	主に若年者を対象にした合同就職面接会
モノづくり人材育成塾	企画調査部	主に若年者を対象に、モノづくりに関する基礎的な技術や知識を事前に身に付けて、東大阪市内企業で職場体験した上で就職につなげる就職マッチング事業
企業採用担当者向けセミナー	企画調査部	採用活動のポイントや効果的な採用戦略などについて解説
モノづくり企業合同就職面接会	振興部	主に若年者を対象にした製造業向け合同就職面接会

### <女性対象>

事業名	担当部署	内 容
女性向け合同企業説明会	振興部	主に女性を対象にした合同企業説明会
女性活用促進セミナー	振興部	女性が活躍する企業の事例紹介や職場環境構築等について解説

### <外国人留学生対象>

事業名	担当部署	内 容
外国人留学生向け合同企業説明会	振興部	主に大学や専修学校の外国人留学生を対象にした合同企業説明会
専修学校・大学等外国人留学生就職担当者と企業採用担当者との情報交換会	振興部	専修学校・大学における外国人留学生で来年度卒業予定者の就職活動動向や企業の採用計画などの情報交換会
外国人労働者活用セミナー	振興部	外国人労働者が活躍する企業の事例紹介や外国人を雇用するにあたって必要となる手続きなどについて解説

## 会報誌「商工月報」 担当部署：企画調査部

### 地域や業界の最新情報をキャッチ!

地域経済の情報や経営課題の解決に役立つヒント、地域の話題の他、本所事業のご案内などを掲載しています。また、企業インタビューや商工会議所事業の活用方法を紹介するコーナーも充実。会員の皆様に最新情報をご紹介します。



## 会報誌広告掲載・チラシ折込サービス 担当部署：企画調査部

### 会員特価でおトクなサービス!

会報誌「商工月報」誌面に貴社の広告を掲載出来る他、広告チラシを同封するサービスを実施。お得な料金で会員の皆様にお届けします。※広告チラシはご用意ください。

## 新製品・新技術プレス発表 担当部署：企画調査部

### 新聞記者に直接アピールしてみませんか?

会員事業所の新製品・新技術に関するPRをサポートするため、2ヵ月に1回、「新製品・新技術合同プレス発表会」を開催しています。マスコミに取り上げられ易いのが魅力。



## 会議所ホームページ・メールマガジン 担当部署：企画調査部

### 商工会議所事業や経営支援関連の最新情報はココでチェック!!

中小企業施策、経営支援に関する各種事業や調査結果等最新情報を本所ホームページに掲載し、随時更新している他、本所事業や行政・関係機関のお知らせなどをタイムリーにお届けするメールマガジン(登録無料)を月に1回(基本的に15日)、定期的に配信しています。

## 各種調査報告・出版物 担当部署：企画調査部

### 地域の経済情報を網羅

#### 大阪東部地区賃金調査 (会員2,000円、非会員4,000円)

大阪東部地区の賃金の実態について調査

#### 新規学卒者の採用と初任給調査 (400円)

各年の初任給や見込み初任給等の調査

#### 下請企業動向調査 (400円)

下請企業の受注単価、採算状況等の調査

#### 東大阪市内企業景気動向調査

生産・販売・価格、景気見通し等を調査

#### 東大阪地域経済白書 (1,500円)

東大阪地域経済概要と統計資料

#### もうかりメッセ東大阪

市域製造業の製品・技術データベース

#### きんぼし東大阪

高シェア製品・独自技術を有する企業を紹介



※上記価格はいずれも税込。

## 貿易関係証明書類の発給 担当部署：振興部

国際取引で必要とされる証明書を発給します！

輸出貨物の原産国を証明する「原産地証明書」などの貿易業務に関する各種証明を発給し、企業の海外ビジネスをサポートしています。

## 証明の種類

- 原産地証明
- サイン証明
- インボイス証明
- その他の証明

## 料金（会員割引）

- 登録料・更新料  
会 員：2,090円（税込）  
非会員：11,000円（税込）
- 証明書発給手数料  
会 員：730円／件（税込）  
非会員：3,250円／件（税込）

取得までの流れ  
（証明書発給の手続き）

貿易証明の取得までは以下の3ステップとなります。

※貿易関係証明書類を取得する為には「貿易関係証明申請書登録」が必須です。

## 1. 貿易証明台帳登録

（企業情報・サインの登録）

## 2. 貿易証明書の申請

（申請者により作成後、窓口持参）

## 3. 証明書の交付

（審査後、交付）



## 割引価格で電子証明書を入手可能 担当部署：総務部

インターネット上の身分証明書を発行

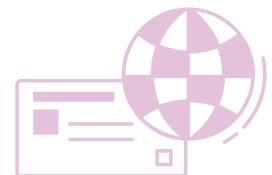
（株）帝国データバンク（TDB）とセコムトラストシステムズ（株）（セコム）と提携し、インターネット上の身分証明書である「電子証明書」を商工会議所会員料金（割引価格）で購入できます。

## 活用方法

- 公共発注機関等への入札並びに調達手続き
- 行政機関への各種届出手続き
- B to B 電子商取引

## 料金（会員割引）

- 電子証明書購入料金（通常料金：全て税抜）から割引  
TDB 通常料金から2,000円割引  
セコム 2年版は2,000円割引、3年版は3,000円割引



WEB [http://www.hocci.or.jp/shoumei\\_etc/](http://www.hocci.or.jp/shoumei_etc/)

商工会議所会員だけの充実のラインナップ

日商共済制度 担当部署：経理部

日常に潜む「もしも」に備えたい！！

一般加入より  
最大約33%  
OFF

ビジネス総合保険制度

責任（PL、リコール、情報漏えい、施設、業務遂行等）リスクの補償、事業休業の補償、財産、工事に関わる補償を一本化して加入できます。「補償内容の重複や漏れがないか心配」「どの保険に入ったらいいか分からない」「保険ごとの契約手続きが面倒」等の保険に関する不安や疑問を解決することができます。

一般加入より  
最大約58%  
OFF

業務災害補償プラン

労災事故が発生した際の従業員に対する補償および労災事故の発生が企業の責任と法律上判断された（例えば、安全配慮義務違反を問われた等）場合に発生する企業の損害賠償責任（賠償金の支払い等の事業者負担の費用）を補償します。

一般加入より  
最大約68%  
OFF

情報漏えい賠償責任保険制度

外部からの攻撃（不正アクセス、ウイルス等）、過失（セキュリティ設定ミス等）、委託先での情報漏えい、内部犯罪などによる情報漏えい等のおそれが生じた場合、加入者が被った経済的損害に対して保険金をお支払いします。

特定退職金共済制度 担当部署：経理部

従業員の退職金を用意したい！！

- Point 1** 毎月定額の掛金を支払うことで、中小企業でも安定した退職金制度が確立できます。
- Point 2** 掛金は、従業員1人につき月額1,000円（1口）から30,000円（30口）まで1,000円刻みで設定（増額・減額）できます。



新グループ共済制度 担当部署：経理部

従業員の「万が一」のケガや病気に備えたい！！

入院給付金付災害割増特約・ガン重点保障型生活習慣病一時金特約付定期保険(団体型)+東大阪商工会議所独自の給付金制度（見舞金・祝品制度）  
引受保険会社 アクサ生命保険(株)

- Point 1** 業務上・業務外問わず24時間保障
- Point 2** 商工会議所独自の給付金制度あり
- Point 3** 剰余金があれば配当金も！
- Point 4** 6大生活習慣病入院一時金・ガン入院一時金・ガン先進医療一時金給付





## 小規模企業共済制度 担当部署：中小企業相談所

引退・退職後の生活資金を積み立てたい！

- Point 1** 掛金は全額所得控除
- Point 2** 一時金または年金等ライフプランに合わせて共済金の受け取りが可能
- Point 3** 積み立てた掛金総額の範囲内で事業資金等の貸付制度を利用可能

※運営は国が全額出資の独立行政法人中小企業基盤整備機構  
 ※小規模企業の経営者が廃業・退職後の生活資金を予め準備しておく制度  
 ※掛金は月額1,000円～70,000円(500円単位)に設定できます。  
 ※加入後の掛金の増額・減額可能

## 経営セーフティ共済制度 担当部署：中小企業相談所

取引先が倒産したときの資金調達方法を考えている！

- Point 1** 取引先の倒産により、積み立てた掛金の10倍の範囲内(最大8,000万円)で貸付制度を利用可能
- Point 2** 貸付は「無担保・無保証人」  
※一時貸付制度あり
- Point 3** 掛金は全額損金または必要経費に算入可能

※運営は国が全額出資の独立行政法人中小企業基盤整備機構  
 ※取引先の倒産により売掛金や手形等の回収が困難になったとき、連鎖倒産を防ぐため予め準備しておく制度  
 ※掛金月額は5,000円～200,000円の範囲内(5,000円単位)で設定できます。  
 ※加入後の掛金の増額・減額可能

## 大阪府火災共済制度 担当部署：中小企業相談所

大切な財産を不慮の事故から守る！

火災は勿論、火災以外の事故から住宅・店舗・工場・倉庫等を守り、安心作りのお手伝いをします。

- Point 1** 営利を目的としないため、基本的な掛金が割安
- Point 2** 助け合いの精神に基づいているので万一のとき、納得のいく査定で支払いが早い
- Point 3** 共済金の支払いは大阪府火災共済協同組合と全日本火災共済協同組合連合会が連帯して行うので安心

## 労働保険事務組合 担当部署：振興部

労働保険の各種手続きが分からない！

労働保険の各種手続き（加入時や年度更新）が分からない。事業主やその親族、役員も労災保険に加入したい。

- Point 1** 労働保険の加入、雇用保険の被保険者に関する手続きの事務代行
- Point 2** 個人事業主・その同居親族、会社役員も特別に労災保険に加入できます
- Point 3** 労働保険料の分割納付が出来ます

尚、建設業の新規取り扱いはありません。

## 従業員健康診断 担当部署：振興部

従業員は年1回（深夜業務の方等は年2回）、定期的に健康診断を受診することが労働安全衛生法で義務付けられています。本所会員サービスの一環として低料金で受診いただけます。

**受診料** 会員 7,260 円(税込) (非会員 14,520 円(税込))

### 受診項目

①診察（自覚・他覚症状） ②身長 ③体重 ④視力 ⑤聴力  
⑥胸部X線 ⑦血圧 ⑧検尿 ⑨腹囲 ⑩貧血 ⑪血中脂質  
⑫肝機能 ⑬血糖 ⑭心電図  
(⑨～⑭省略受診：会員 2,640 円(税込) 非会員 5,280 円(税込))

受診者が20名以上で、内診可能な10坪以上の場所とレントゲン車の駐車スペースを確保いただける会員事業所には、健診スタッフが貴社を訪問する巡回健診も行っています。

## 成人病精密検査 担当部署：振興部

健康経営が注目を集める中、3大成人病と呼ばれる「がん」「心臓病」「脳卒中」など生活習慣病の早期発見のための成人病精密検査を実施しています。本所会員サービスの一環として低料金で受診いただけます。

### 総合コース

**受診料** 1名につき 会員 26,180 円(税込) (非会員 52,360 円(税込))

### 受診項目

①一般検査  
(身体測定・腹囲測定・視力検査・聴力検査・尿検査・血圧検査・胸部X線・医師診察)  
②眼底検査 ③心電図検査 ④脂質検査 ⑤肝機能検査  
⑥腎機能検査 ⑦貧血検査 ⑧膵機能検査 ⑨糖尿病検査  
⑩リュウマチ検査 ⑪胃部検査 ⑫腹部エコー検査  
⑬肺がん検査 ⑭大腸がん検査

### 選択コース

**受診料** 1名につき 会員 16,720 円(税込) (非会員 33,440 円(税込))

**受診項目** 総合コースの項目のうち①～⑩



## BCP策定支援 担当部署：中小企業相談所

### BCP(事業継続計画)策定で事前の備えを!

企業が自然災害、大火災、テロ攻撃などの緊急事態に遭遇した場合において、事業資産の損害を最小限にとどめつつ、中核となる事業の継続あるいは早期復旧を可能とするために、平常時に行うべき活動や緊急時における事業継続のための方法、手段などを取り決めておく計画(BCP)を策定支援します。  
※2024年度には介護事業者は、BCP策定が義務化されます。

## 各種表彰制度

### 優良商工従業員表彰 担当部署：振興部

貴事業所の発展に貢献してきた従業員の皆様を表彰

会員事業所に勤務する優良な従業員を表彰する式典の場を設けております。1960年の本事業開始以来、延べ約20,000人が表彰を受けています。貴事業所の発展に貢献してきた従業員への感謝の場、勤労意欲の高揚を図る一環として、是非ご推薦ください。



### 優良企業表彰 担当部署：振興部

健全経営と経営意欲が旺盛な企業を表彰

市内に本社又は事業所（大企業の子会社・系列企業は除く）を有する資本金3億円以下もしくは従業員300人以下の製造を主とする本所会員企業を対象に、企業診断・審査委員会を経て表彰しています。

### 東大阪モノづくり大賞 担当部署：企画調査部

優れた製品や技術を有し、成長著しいモノづくり企業を顕彰

市内に所在する中小企業であって、特に優れた新商品・新技術を開発する事によって、成長著しい企業を毎年1回顕彰しています。（自薦ではありません。）

### 特長ある店表彰 担当部署：振興部

老舗から新進気鋭まで他店にはない特長ある店を表彰

会員事業所で市内に店舗を構え、消費者を対象に小売店・飲食店・サービスを提供するお店の内、経営手法や品揃え・品質・サービス、店舗施設等に特長があるお店を表彰しています。（個店の営業が3年以上）

## 貸会議室 担当部署：総務部

交通アクセス抜群の貸会議室をご利用いただけます。会員割引あり！

本所会議室を会議・セミナー・研修など、利用用途や人数にあわせて幅広くご利用頂けます。立地は近鉄・JR河内永和駅から徒歩すぐ。18名から240名まで、土日祝・夜間開催の会議にも対応可能ですので、お気軽にご相談ください。



## パソコン教室 担当部署：総務部

パソコンを業務に活かそう！ 社員研修にも最適！ 会員特典有！

初心者は勿論、仕事に活かせる応用編や資格取得対策などスキルアップ、趣味にも使える内容まで様々な講座をご用意しています。授業料は1回1,000円（税込、50分）。入会金・オリジナルテキスト無料です。

### イチオン講座

日商PC検定試験対策講座	実務に即したパソコンの操作能力を証明
日商簿記検定試験対策講座	どのような業種にも必要とされるスキル
CAD入門講座	図面の見方、線の引き方など基本操作から学べる

その他にも、多くの講座をご用意しておりますので、是非お問合せください！



# 東大阪商工会議所は、約6,200社の会員企業の皆様と共に 魅力溢れる東大阪のまちづくりを推進していきます！

商工会議所は「商工会議所法」に基づく地域の総合経済団体で、全国に515箇所あり、約122万人が加入する中小企業のための大きな組織です。  
東大阪商工会議所は1937年に設立され、地域商工業者の振興・発展のため会員の力を結集して、地域経済の活性化と新しい時代に対応する経営に役立つサービスを提供しています。

## 東大阪商工会議所主たる3つの活動

### 政策要望活動

地域を代表する総合経済団体として経済問題・地域問題の解決に向け、国・地方公共団体に対し要望・提言活動を行い経済の実現に努めます。

### 地域振興活動

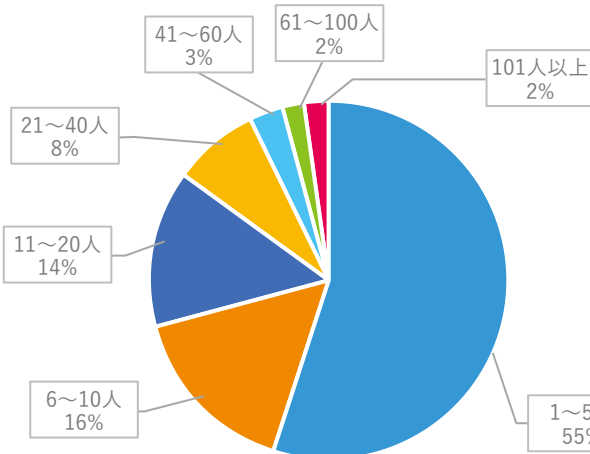
魅力あるまちづくり、地域文化の振興に向けて商工業・観光・イベントのバックアップを行います。

### 経営支援活動

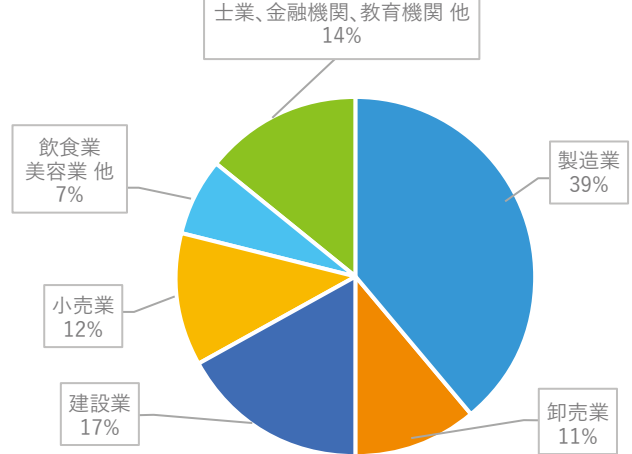
資金繰り・補助金・販路拡大・コスト削減支援などを中心に数多くの経営支援メニューで多角的に企業の経営をサポートします。

## 会員構成 (2023年3月末日現在)

### 従業員別



### 業種別



## お問い合わせ先一覧

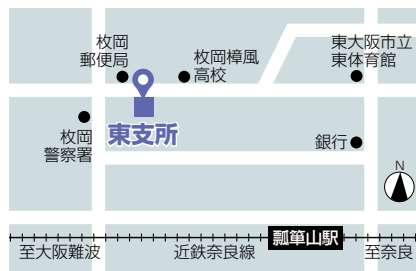
### 東大阪商工会議所 本所

〒577-0809  
東大阪市永和2-1-1 2階  
TEL 06-6722-1151  
FAX 06-6725-3611



### 東大阪商工会議所 東支所

〒579-8048  
東大阪市旭町22-23  
TEL 072-984-1151  
FAX 072-984-1131



### 東大阪商工会議所 モノ造り推進室 (ものづくりコールセンター)

〒577-0011  
東大阪市荒本北1-14-17  
クリエイション・コア東大阪 北館内  
TEL 06-6748-1151  
FAX 06-6748-1062



各種施策・事業内容については、変更となる場合がございます。最新情報については、上記にご確認ください。  
(2023年7月版)