

産業用ロボット導入セミナー

# 産業用(協働型)ロボット導入の スモールスタート

製造現場の省人省力化の方策として注目される、産業用ロボットの導入。しかしコストや人的問題などが、その導入を躊躇させる要因に挙げられています。本セミナーでは中小製造業の現場に馴染みやすい「人協働ロボット」の導入方法を中心に解説し、無理なくはじめるロボット導入を提案します。

日時 2022年 **10月7日(金)** 13時30分~15時30分

会場 **東大阪商工会議所 本所本館4階 大会議室1**

[近鉄・JR 河内永和駅下車 東側スグ]

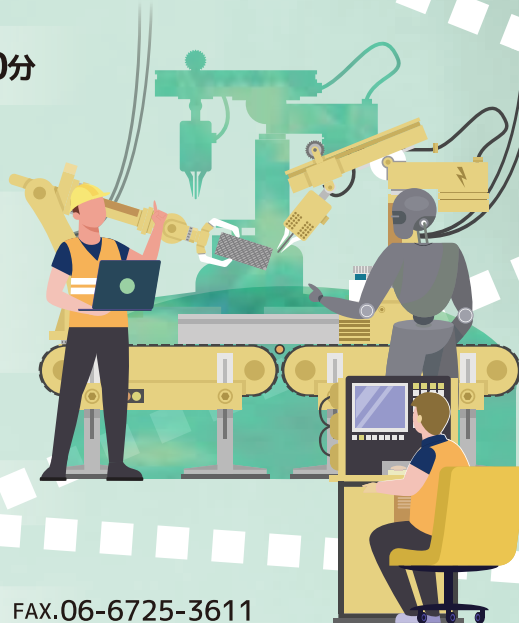
- 内容
- 1 産業用(協働型)ロボット導入のメリット・デメリット
  - 2 ロボット導入の手順
  - 3 ロボット導入のスモールスタート  
・低コスト、低負担ではじめるロボット導入の留意点
  - 4 事例紹介

講師 進和(株) 関西営業所 営業部 齋藤 正宣 氏  
IDECファクトリーソリューションズ(株) 取締役 鈴木 正敏 氏

参加費 **無料** (東大阪商工会議所非会員:2,000円〔税込〕)

定員 30名(定員になり次第締め切ります)

申込 東大阪商工会議所 企画調査部 TEL.06-6722-1151 FAX.06-6725-3611  
問合せ (〒577-0809 東大阪市永和2-1-1)




## 講師紹介

進和(株)は、中国・上海に本社を置く協働ロボットの専門メーカー「JAKA」の日本総代理店。これまで価格面の問題でロボット導入を躊躇してきた中小企業に対して新たな選択肢を提供している。IDECファクトリーソリューションズ(株)は、そのSier(システムインテグレーター)としてロボットシステムの設計からアフターフォローまで一貫してサポートしている。

**トータルメール便**

このメール便は当社が配達しました


お問い合わせ先

 0120-55-9210

株式会社 トータル物流サービス

お問い合わせ  
お申し込みは

## 東大阪商工会議所 企画調査部

〒577-0809 東大阪市永和 2-1-1  06-6722-1151

- 右欄の申込書をFAXでお送りください。またご不明な点がございましたらお気軽にお問い合わせください。
- 番号間違いによる誤送信が多発しておりますので、お間違えのないようご注意ください。
- 咳・発熱等の症状がある場合は、ご参加を見合わせていただきますよう、お願いいたします。

産業用ロボット導入セミナー

# 産業用(協働型)ロボット導入の スモールスタート

参加申込書

 FAX 06-6725-3611 企画調査部行

事業所名

〒

所在地

電話

E-mail

参加者名

部署・役職

- ご記入頂いた個人情報、商工会議所からの各種連絡・情報提供の為に利用することがあります。
- 複数名のお申込の場合は本状をコピーしてお申込ください。
- 本所・駐車場の台数には限りがございます。予めご了承ください。  
尚、ご迷惑となりますので、近隣商業施設への駐車はご遠慮ください。
- 今後、政府・自治体より、イベントの自粛・中止命令または自粛要請がなされた場合、開催を中止または延期させていただく場合がございます。